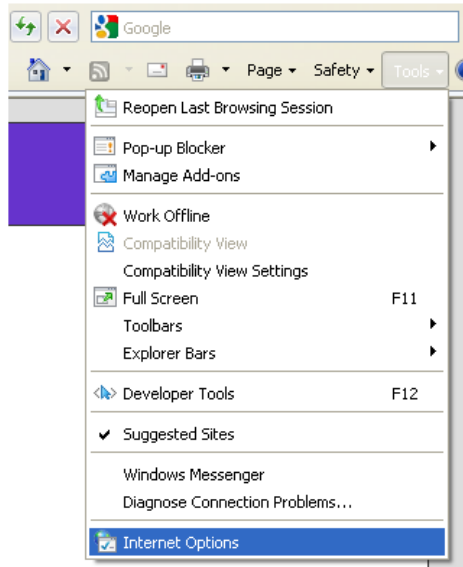


Sign Off Internet

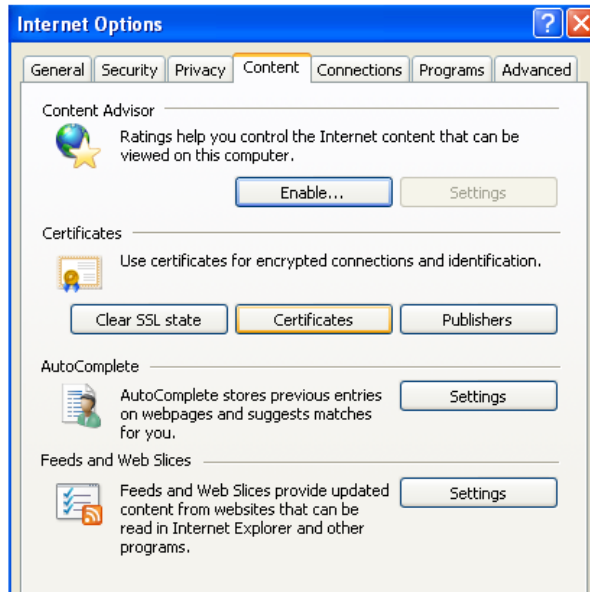
Home | Download SSL Certificates

ขั้นตอนการ Import Certificate ไปยัง Internet Explorer

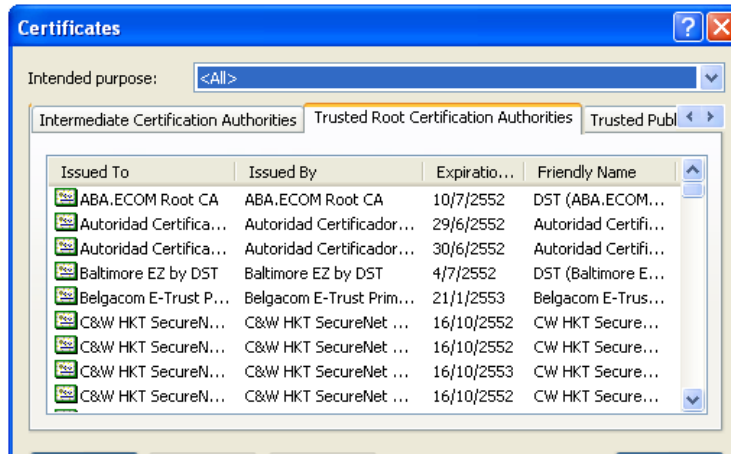
1. เปิดโปรแกรม Internet Explorer และคลิกที่ Internet Options ที่เมนู Tools



2. เลือกที่หน้า Content หลังจากนั้นคลิกปุ่ม Certificates

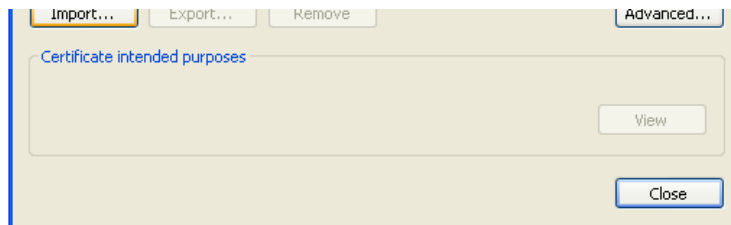


3. ที่หน้า Certificates คลิกที่หน้า Trusted Root Certification Authorities แล้วคลิก Import

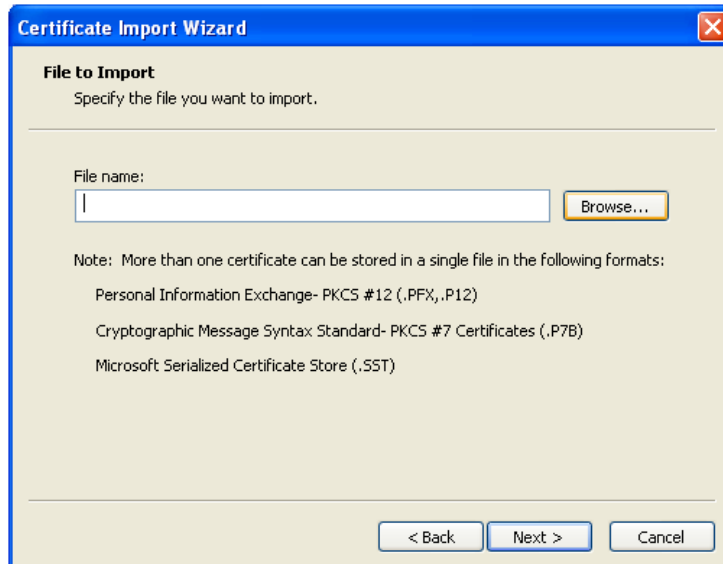


ขั้นตอนการตั้งค่า Browser

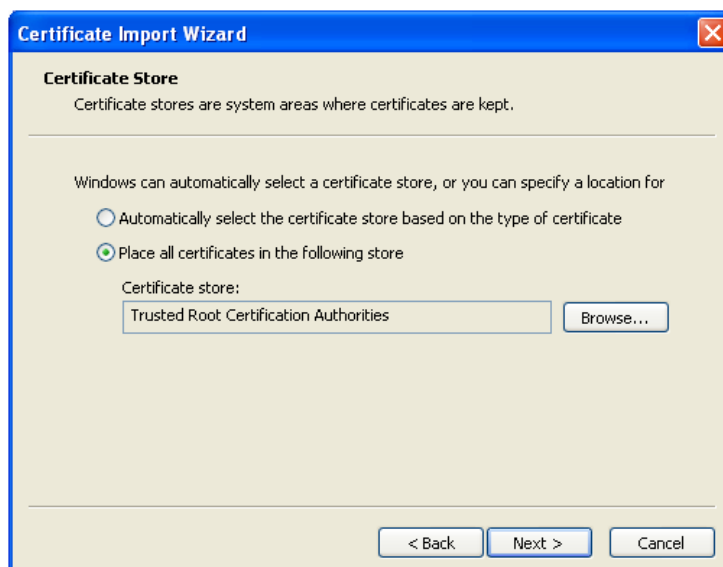
1. แก้ไขค่า Proxy Settings
2. ดาวน์โหลดไฟล์ SSL certificate
3. ติดตั้ง SSL certificate บน Internet Explorer
4. ติดตั้ง SSL certificate บน Fire Fox
5. ขั้นตอนการติดตั้ง Filezilla สำหรับ FTP



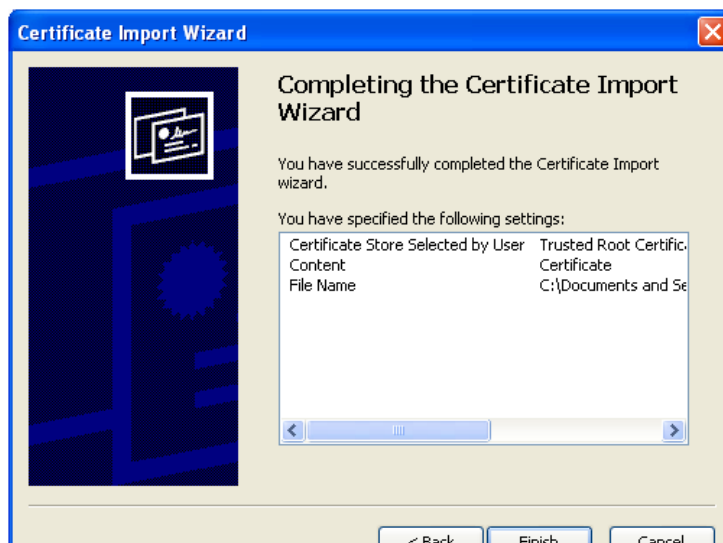
4. ที่หน้า Certificate Import Wizard คลิก browse แล้วเลือกไปยังไฟล์ "TG_RootCA.cer" ที่ดาวน์โหลดไว้



5. เลือก Place all certificates in the following store แล้วคลิก Next



6. หลังจาก import เสร็จแล้ว คลิก Finish และคลิก Ok



7. ที่แท็บ Trusted Root Certification Authorities เลื่อนมาที่ TG WebProxy Root CA จะเห็นว่า certificate ถูกติดตั้งเรียบร้อยแล้ว

